

Bürokratischen Monstern einen Mehrwert entlocken

IKS/Tax CMS und Prozessmanagement

M

Karen Hartwig
21.05.2019



Faszination Flughafen München

Der Flughafen München – eine Stadt zum Abheben.



413.000

Starts & Landungen



46,3 Mio.

Passagiere



368.000

Tonnen Luftfracht
und Luftpost



35.000

Mitarbeiter
am Campus



1.575

Hektar
Gesamtfläche



550

Betriebe am Campus

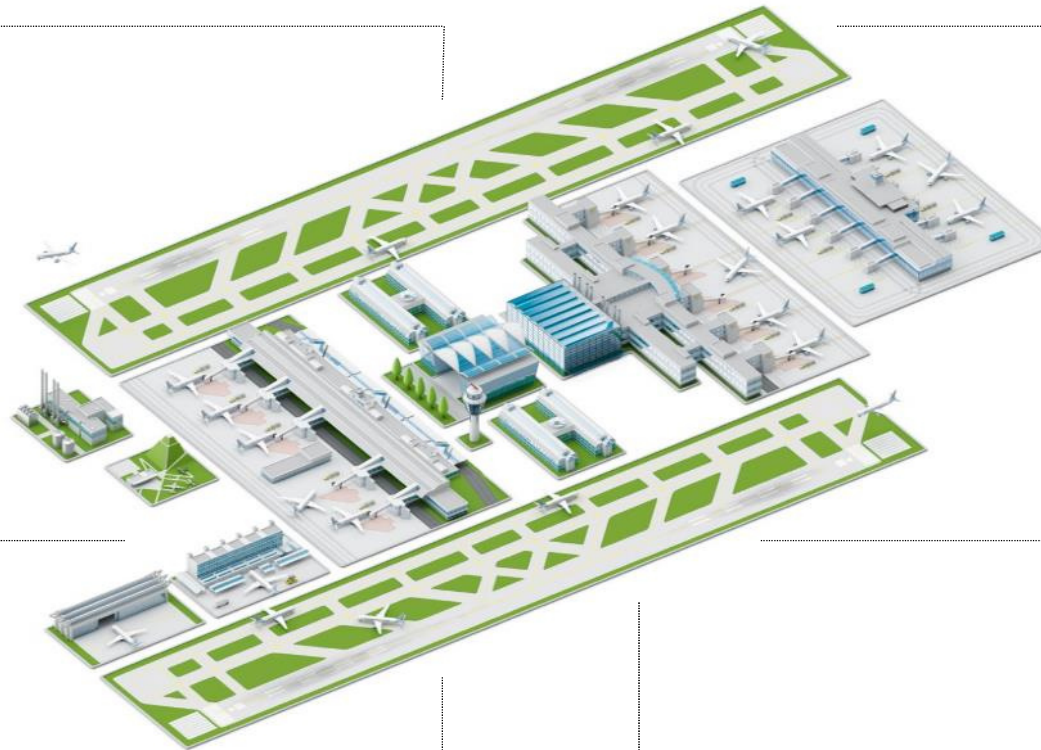


Illustration nicht maßstabs- und lagegetreu

Eine Stadt mit Flughafen – 22 Gesellschaften weltweit

knapp 36.000 Stellplätze
**Rund 65 Restaurants
Bars und Cafés**

11 Bienenvölker 14 Parkhäuser

5 Sprengstoff-Spürhunde

45 Feuerwehrfahrzeuge

15 Reiseveranstalter

2 Hotels

1 Brauerei 2 Tankstellen

**Rund 150
Shops** 1 Kirche

1 AirportClinic M

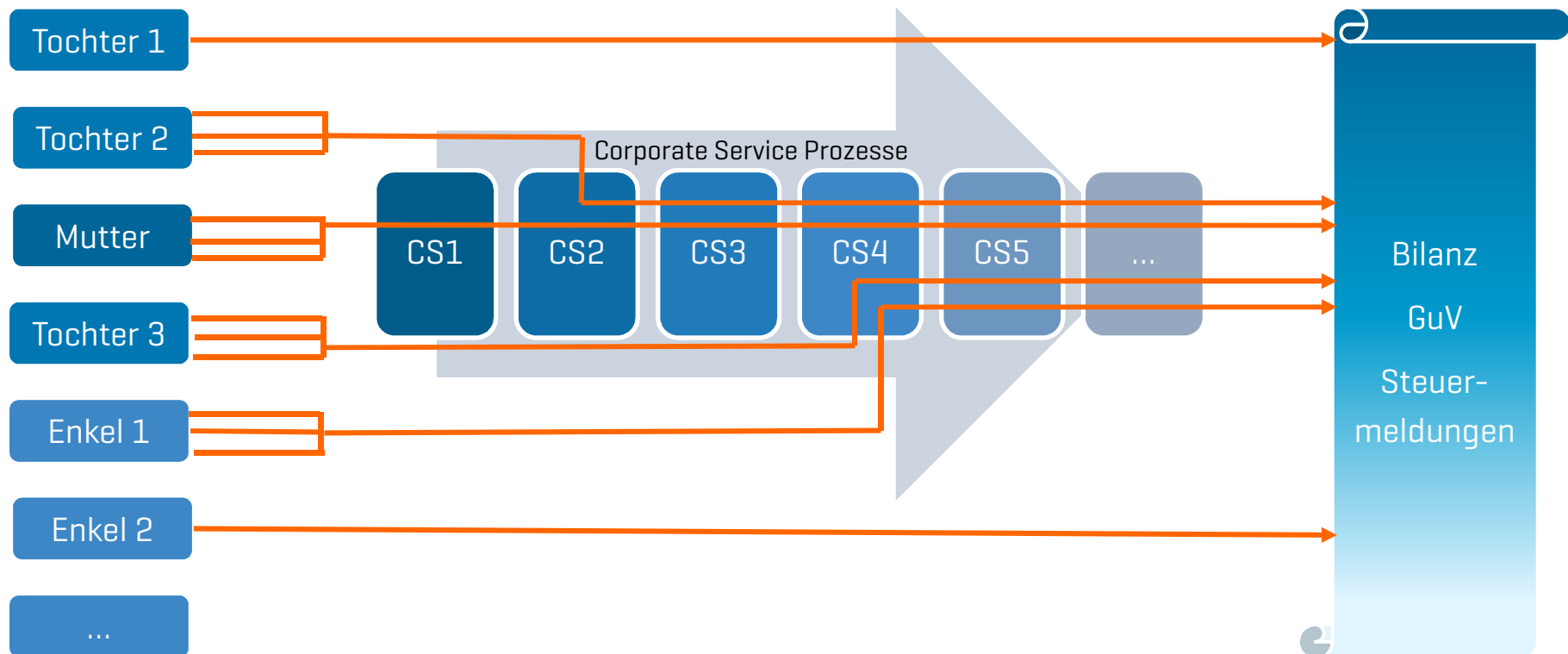
808 Hotelzimmer

2 Gebetsräume

9 Spielplätze
und Spielecken 2 Pfarrer

Aufgabe: Risiken in allen steuerlichen- und rechnungslegungsrelevanten Prozessen identifizieren und managen

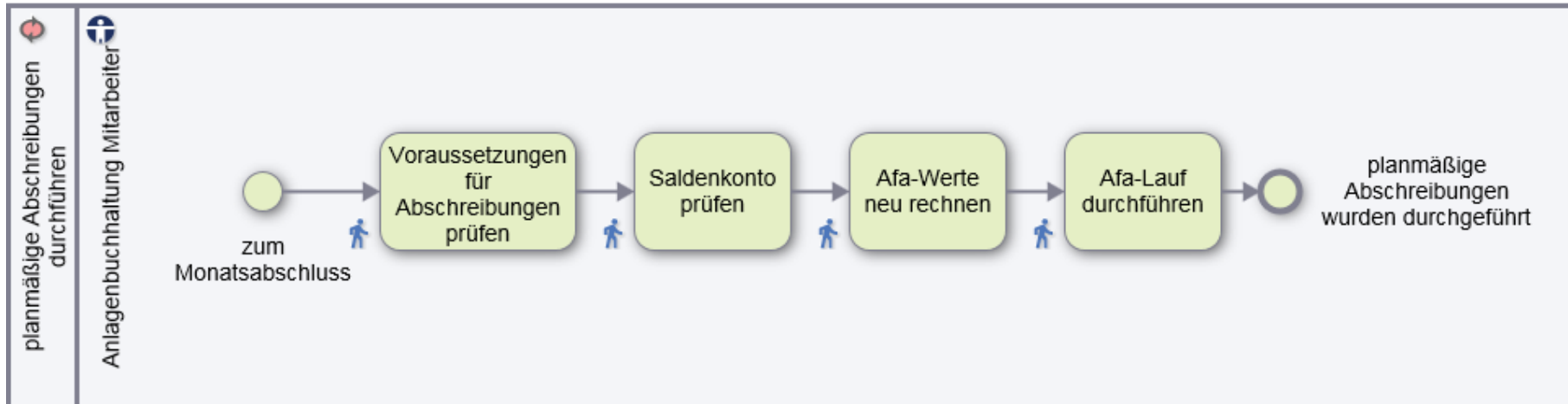
Nutzung des Corporate Service in den steuerlichen- und rechnungslegungsrelevanten Prozessen innerhalb des Konzerns:



Herausforderung: Darstellung des komplexen Informationsgeflechts

Vorhandene und gewünschte Informationen: Prozessablauf, Verantwortlichkeiten, unterstützende IT-Systeme, Risiken inkl. aller Risikoinformationen, Kontrollen inkl. aller Kontrollinformationen, steuer- und/oder rechnungslegungsrelevant, HGB/IFRS-relevant, betroffenes Bilanz-/GuV-Konto

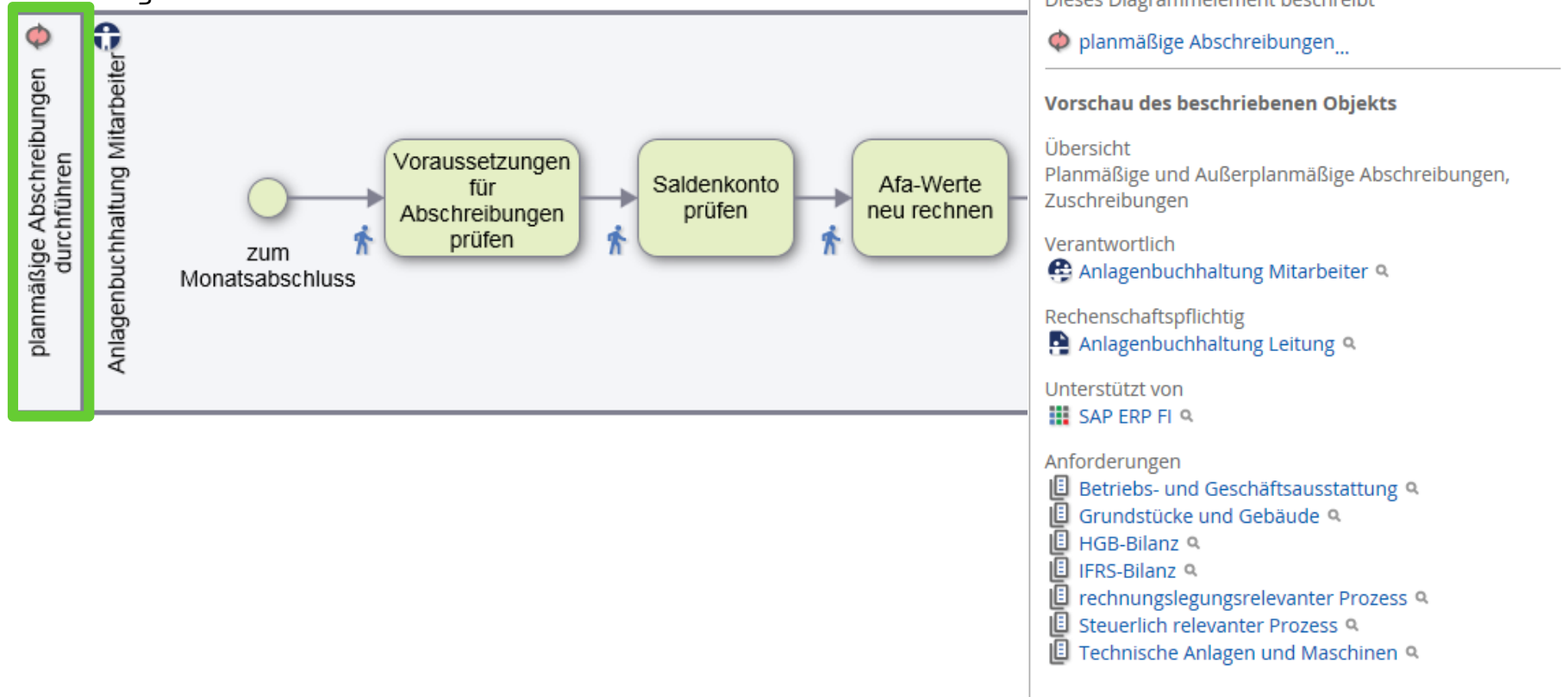
Abbildung des Prozesses mittels der BPM-Suite iGrafx:



Herausforderung: Darstellung des komplexen Informationsgeflechts

Vorhandene und gewünschte Informationen: **Prozessablauf, Verantwortlichkeiten, unterstützende IT-Systeme**, Risiken inkl. aller Risikoinformationen, Kontrollen inkl. aller Kontrollinformationen, **steuer- und/oder rechnungslegungsrelevant, HGB/IFRS-relevant, betroffenes Bilanz-/GuV-Konto**

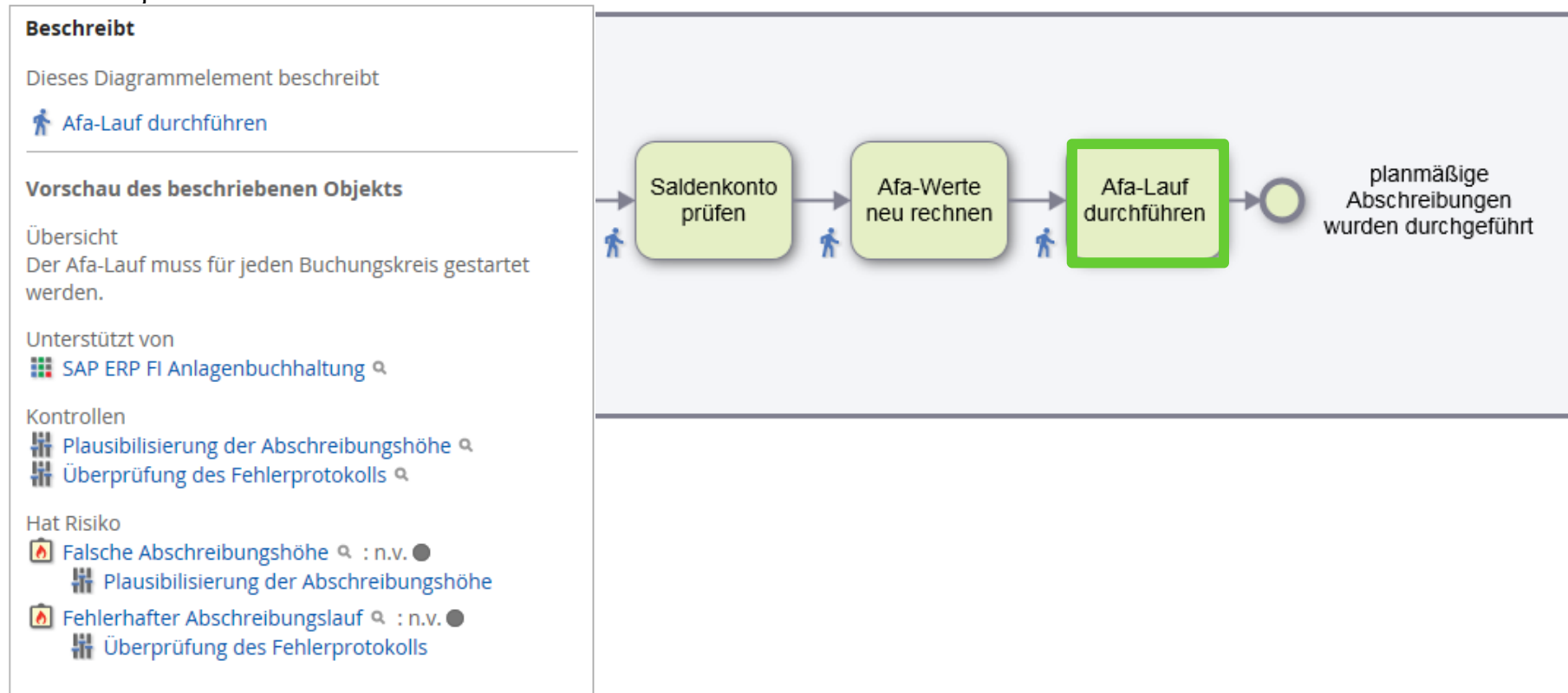
Abbildung des Prozesses mittels der BPM-Suite iGrafx:



Herausforderung: Darstellung des komplexen Informationsgeflechts

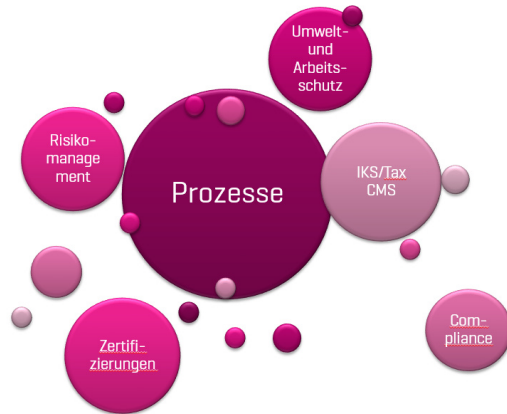
Vorhandene und gewünschte Informationen: Prozessablauf, Verantwortlichkeiten, unterstützende IT-Systeme, Risiken inkl. aller Risikoinformationen, Kontrollen inkl. aller Kontrollinformationen, steuer- und/oder rechnungslegungsrelevant, HGB/IFRS-relevant, betroffenes Bilanz-/GuV-Konto

Abbildung des Prozesses mittels der BPM-Suite iGrafx:

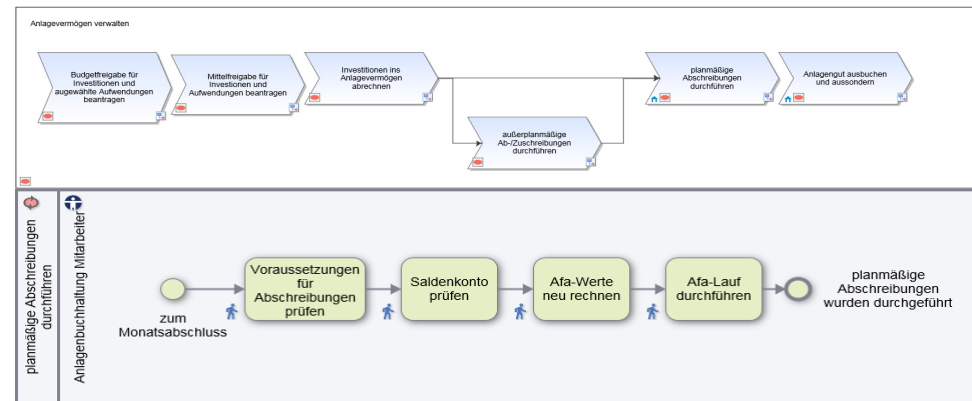


Erfüllung gesetzlicher Anforderungen – und sonst?

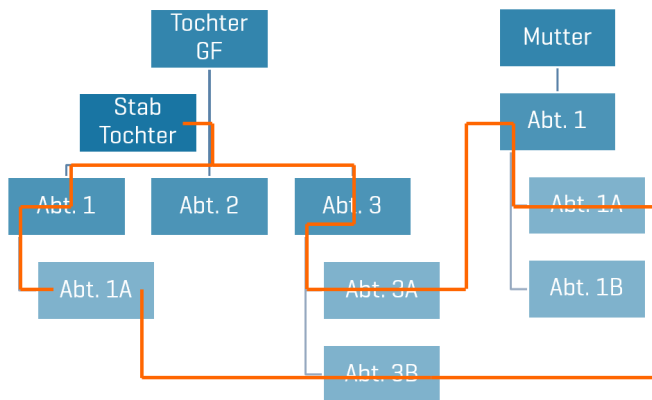
Integriertes Managementsystem



Transparenter Prozessablauf für beteiligte Mitarbeiter, Management und Governance-Abteilungen



Klärung von Schnittstellen und Verantwortlichkeiten



Vorbereitung zur S/4Hana-Umstellung



Vielen Dank



Karen Hartwig
Prozessmanagement und Benchmarking
Referentin Internes Kontrollsystem

Karen.hartwig@munich-airport.de
www.munich-airport.de